

VOR DER AUFFAHRT BEFORE THE ASCENT

Dachstein Panoramagondel Dachstein Panorama gondola

Schon die Auffahrt mit der traumhaften Aussicht aus der Panorama-Gondel mit Rundum-Verglasung ist ein einmaliges Erlebnis. In nur zehn Minuten überwindest du 1.000 Höhenmeter. Für das ganz besondere „Cabrio-Feeling“ sorgt ein Balkon am Dach der Gondel.

The ascent itself, with the fully glazed panoramic gondola, is already a unique experience. In just ten minutes, you ascend 1,000 meters in altitude. Adding to the special „convertible feeling“ is a balcony on the roof of the gondola.



RUND UM DIE BERGSTATION AROUND THE MOUNTAIN STATION

Sky Walk Sky Walk

Eine spektakuläre Aussichtsplattform: Beim Blick auf die 250 Meter senkrecht abfallende Felswand unter dir erlebst du den absoluten Adrenalinkick!

A spectacular viewing platform: Looking down at the 250-meter vertical rock face beneath you, you'll experience the ultimate adrenaline rush!



RUND UM DIE BERGSTATION AROUND THE MOUNTAIN STATION

Eispalast Ice Palace

In der neuen Ausstellung „Erforsche den Gletscher“ begibst du dich auf die Pfade des Alpenforschers Friedrich Simony und blickst mit ihm gemeinsam auf die vielen Facetten des Gletschers.

In the new exhibition „Explore the Glacier,“ you follow in the footsteps of alpine researcher Friedrich Simony and explore the many facets of the glacier alongside him.



KLIMAWANDEL: STATIONEN ZUR VISUALISIERUNG CLIMATE CHANGE: VISUALIZATION STATIONS

GLOBAL

Half Dome Globe Half Dome Globe

In der Talstation der Dachstein Gletscherbahn entdeckst du den neuen Half Dome Globe. Dieser interaktive Globus zeigt ESA-Daten der Erde und vermittelt somit eindrucksvoll, dass der Klimawandel ein globales Phänomen ist.

At the valley station of the Dachstein Glacier gondola, you discover the new Half Dome Globe. This interactive globe displays ESA data of the Earth, effectively conveying that climate change is a global phenomenon.



Verlobungsplatzerl | Engagement spot

Die perfekte Kulisse für unvergessliche Fotos mit Blick auf den Dachstein.

The perfect backdrop for unforgettable photos with a view of the Dachstein.

Kunstobjekt: Energiekristall Art object: Energy Crystal

Der Energiekristall – ein drei Meter hohes faszinierendes Kunstobjekt aus Cortenstahl. Die Inspiration dazu stammt von der nahezu energieautarken Bergstation.

The energy crystal – a fascinating three-meter-high art object made of Corten steel. The inspiration for it comes from the nearly energy self-sufficient mountain station.



Hängebrücke & Treppe ins Nichts Suspension Bridge & Stairway to Nothingness

Die höchstgelegene Hängebrücke Österreichs, welche sich über 100 Meter erstreckt, und die spektakuläre Treppe ins Nichts, bieten puren Nervenkitzel.

Austria's highest suspension bridge spans 100 meters and offers pure thrills. Following this, you reach the Stairway to Nothingness, which promises spectacular views into the depths below.

LOKAL



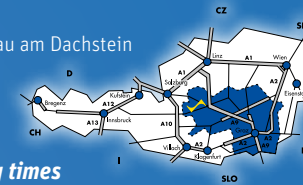
Digitales Fernglas Digital binoculars

Das Fernglas im Gletscherrestaurant mit Blick auf den Koppenkarstein zeigt die Veränderungen des Gletschers.

The binoculars in the glacier restaurant overlooking Koppenkarstein show the changes of the glacier.

Adresse | Address

Dachstein-Gletscherbahn
Schildlehen 79, 8972 Ramsau am Dachstein
Tel.: +43 3687 22042-800
E-Mail: dachstein@planai.at
www.derdachstein.at



Betriebszeiten | Opening times

24. Mai bis 3. November 2024 &
25. Dezember 2024 bis 6. April 2025
Durchgehender Betrieb, (ab 7. Jänner 2025 jeden Dienstag Ruhetag)
(Gültigkeit Sommercard bis 3. November 2024)

*May 24th till November 3rd 2024 &
December 25th 2024 till April 6th 2025
Continuous operation, (closed every tuesday starting January 7th 2025)
(Validity of Sommercard until November 3rd 2024)*

DER DACHSTEIN

ENTDECKE NEUE PERSPEKTIVEN DISCOVER NEW PERSPECTIVES



APP[TAUEN] Dachsteingletscher APP[Tauen] application

Ein interaktiver Touchscreen visualisiert Daten und Fakten zu den klimabedingten Veränderungen.

The APP[tauen] app – an interactive online tool to visualise the development of the glacier.



DER DACHSTEIN THE DACHSTEIN

Der Dachstein – UNESCO Weltkulturerbe von international höchstem Rang – ist nicht „nur“ ein Berg, sondern mit seinen 2.995 Metern eine wahre Bergpersönlichkeit in den österreichischen Alpen. Im Jahr 1969 wurde der Dachsteingletscher mit der Dachstein Südwandbahn touristisch erschlossen. Nach 55 Jahren wurde die Bergstation vollständig umgebaut zu einem „Energiekristall“, der auf Nachhaltigkeit und Energieeffizienz ausgerichtet ist. Dank der Photovoltaik-Verkleidung an der Ost-, West- und Südseite mit einer Maximalleistung von 125 kWp und einer zu erwartenden Jahresleistung von etwa 100.000 kWh/J ist es möglich, bis zu 80 % der benötigten Energie für die Bergstation selbst zu erzeugen.

The Dachstein, a UNESCO World Heritage site of the highest international significance, is not just a mountain, but at 2,995 meters, a true mountain personality in the Austrian Alps. In 1969, the Dachstein Glacier was opened up for tourism with the Dachstein Südwandbahn. After 55 years, the mountain station was completely rebuilt into an „Energy Crystal“ focused on sustainability and energy efficiency. Thanks to photovoltaic panels on the east, west, and south sides with a maximum output of 125 kWp and an expected annual production of about 100,000 kWh/year, it is possible to generate up to 80 % of the energy needed for the mountain station itself.

Hoher Dachstein | 2.995 m

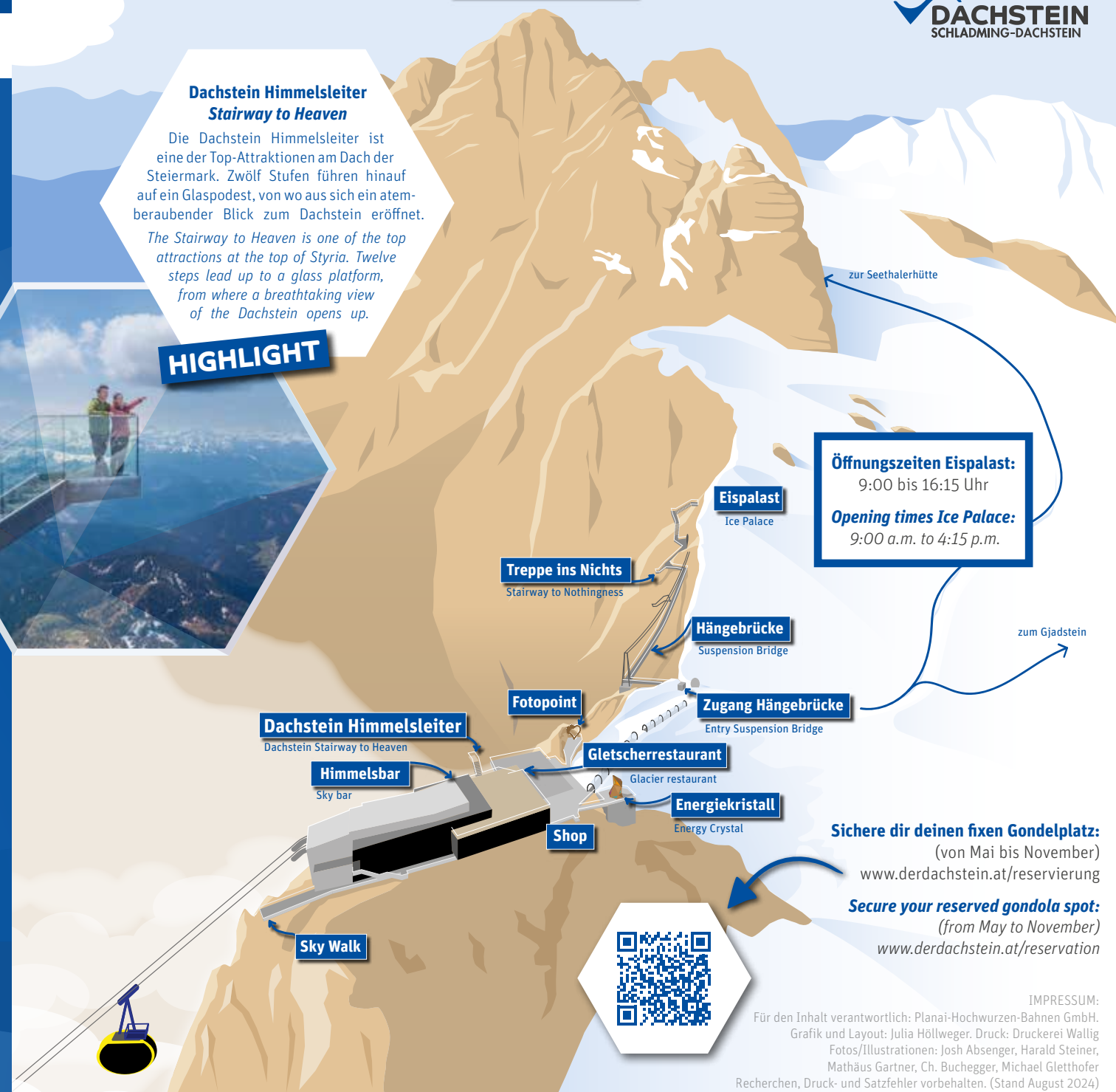
DACHSTEIN
SCHLADMING-DACHSTEIN

Dachstein Himmelsleiter Stairway to Heaven

Die Dachstein Himmelsleiter ist eine der Top-Attraktionen am Dach der Steiermark. Zwölf Stufen führen hinauf auf ein Glaspodest, von wo aus sich ein atemberaubender Blick zum Dachstein eröffnet.

The Stairway to Heaven is one of the top attractions at the top of Styria. Twelve steps lead up to a glass platform, from where a breathtaking view of the Dachstein opens up.

HIGHLIGHT



Öffnungszeiten Eispalast:
9:00 bis 16:15 Uhr
Opening times Ice Palace:
9:00 a.m. to 4:15 p.m.

Sichere dir deinen fixen Gondelplatz:
(von Mai bis November)
www.derdachstein.at/reservierung

Secure your reserved gondola spot:
(from May to November)
www.derdachstein.at/reservation



KULINARIK AM DACHSTEIN CULINARY DELIGHTS

Gletscherrestaurant Glacier Restaurant

Das brandneue Gletscherrestaurant mit großzügiger Außenterrasse ist das Herzstück der Bergstation und bietet Platz für 220 Personen. Genieße die besondere Wohlfühlatmosphäre mit atemberaubendem Blick auf die Berggipfel, während du dich von unseren heimischen Spezialitäten verwöhnen lässt. Naturmaterialien wie Loden, Stein und Holz sowie die bodentiefen Panoramafenster schaffen ein gemütliches Ambiente.

The brand-new glacier restaurant with a spacious outdoor terrace is the heart of the mountain station and can accommodate 220 people. Enjoy the special feel-good atmosphere with breathtaking views of the mountain peaks while indulging in our local specialties. Natural materials such as loden, stone, and wood, along with floor-to-ceiling panoramic windows, create a cozy ambience.



Dachstein Himmelsbar Dachstein Sky bar

Die neue Himmelsbar in der obersten Etage der Bergstation bietet das perfekte Ambiente für einen gemütlichen Ausklang am Dachstein. Mit ihrem modernen Look, der edlen Einrichtung und dem unvergleichlichen Panorama ist die Himmelsbar ein Ort zum Wohlfühlen und Genießen. Ein besonderer Tipp: Von der Außenterrasse aus kannst du den traumhaften Ausblick auf die imposanten Südwände des Dachsteins genießen!

The new Himmelsbar on the top floor of the mountain station offers the perfect ambience for a cozy end to your day at Dachstein. With its modern look, elegant furnishings, and unparalleled panorama, the Himmelsbar is a place to relax and enjoy. A special tip: From the outdoor terrace, you can enjoy a breathtaking view of the impressive southern faces of the Dachstein!

IMPRESSUM:
Für den Inhalt verantwortlich: Planai-Hochwurzen-Bahnen GmbH.
Grafik und Layout: Julia Höllweger. Druck: Druckerei Wallig
Fotos/Illustrationen: Josh Absenger, Harald Steiner,
Mathäus Gartner, Ch. Buchegger, Michael Gletthofer
Recherchen, Druck- und Satzfehler vorbehalten. (Stand August 2024)